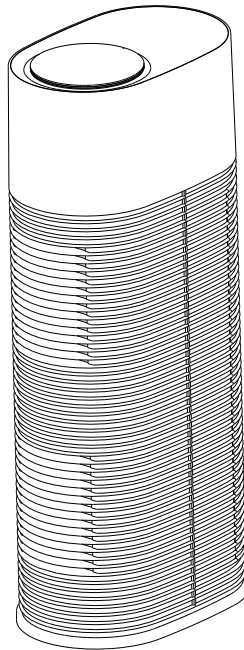


# PURIFICADOR DE AIRE

## Manual de usuario

### EPUR300UV



**LEA Y GUARDE ESTAS INSTRUCCIONES**

# Precauciones de seguridad

Por favor siga las instrucciones

Para evitar el daño o el perjuicio a la propiedad que le puede ser causado a usted y a otros, por favor asegúrese de seguir las medidas de seguridad siguientes



**ADVERTENCIA**  
Este signo indica que "pueden causarse lesiones graves o la muerte"



**NOTA**  
Este signo indica que se pueden causar lesiones personales o daños a otros objetos.

• Las categorías de contenidos que deben seguirse se diferencian y se explican con los signos que se indican a continuación:



Este signo indica elementos prohibidos




Este signo indica los elementos obligatorios



## ADVERTENCIA



- **ADVERTENCIA:** Para reducir el riesgo de incendio o descarga eléctrica, no use este purificador con ningún dispositivo de control de velocidad externo.
- No toque el enchufe con la mano mojada.  
  
(O puede causar una descarga eléctrica).
- **No dañe el cable de alimentación ni el enchufe de alimentación**
  - No corte, raye, reajuste, deforme, tire, invierta y tuerza el cable de alimentación ya que podría causar una descarga eléctrica o riesgo de incendio.
  - Si daña el cable de alimentación debe ser reemplazado por un profesional.
- No utilice la alimentación, enchufe para conectar equipos que superen el valor nominal del equipo y utilice sólo alimentación de 230V~50Hz.  
(O puede causar un cortocircuito o daños internos en la línea de alimentación y dar lugar a un incendio o un accidente de descarga eléctrica).
- No permita que los niños utilicen el purificador de aire sin la supervisión de un adulto.  
(O puede causar una descarga eléctrica o lesiones)



- No exponga el cuerpo de la máquina a condiciones húmedas.  
(Puede causar un incendio o un accidente por descarga eléctrica debido a un cortocircuito).



- No desmonte o vuelva a montar el purificador de aire arbitrariamente.  
(El desmontaje o el reajuste de manera arbitraria pueden causar una avería o un accidente de incendio)



- **Está prohibido usar cloro o detergente ácido.** (El gas venenoso que desprende el detergente es perjudicial para la salud).
- **Está prohibido colocar objetos extraños en la entrada y salida de aire y en otros huecos.** (Cualquier contacto con el interior del producto puede causar descargas eléctricas o lesiones).
- **Por favor, conéctelo de forma firme a la toma de corriente.**  
Si no se enchufa firmemente, puede causar una descarga eléctrica e incluso riesgo de incendio debido al sobrecalentamiento. No utilice el enchufe dañado ni afloje la toma de corriente.
- **Por favor, limpie regularmente el enchufe de alimentación.**
  - Si hay polvo en el enchufe de alimentación, la humedad puede dañar la parte aislada del enchufe.
  - Desconecte el enchufe de alimentación y limpie con un paño seco. Si no se utiliza el aparato eléctrico durante mucho tiempo, desconecte el enchufe de la corriente.
- **Antes de realizar el mantenimiento del aparato eléctrico, asegúrese de desconectar el enchufe.**  
(O el producto puede arrancar repentinamente y causar una descarga eléctrica o lesiones).
- **En caso de que se produzca alguna de las siguientes circunstancias, apague inmediatamente la máquina.**
  - Si un interruptor no funciona.
  - Si el interruptor funciona o el fusible está quemado.
  - Si se siente un olor a quemado o un sonido o vibración inusual.
  - Si hay algún otro fenómeno anormal o fallo.
- **Si el adaptador de corriente de la máquina está dañado, por favor, póngase en contacto con el vendedor.**

- Esta máquina no ha sido diseñada para su uso por parte de personas (niños incluidos) con capacidades físicas, sensoriales o mentales o con falta de experiencia y conocimientos, a menos que estén supervisados y hayan recibido instrucciones relativas al uso de la máquina por parte de una persona responsable de su seguridad.
- **No se permite a los niños operar el purificador de aire de manera arbitraria.**





## ADVERTENCIA



- **No coloque la máquina en los siguientes lugares:**
- Superficie de apoyo inestable (o el purificador de aire puede volcarse o romperse y causar lesiones personales o daños a las sustancias).
- Lugares con alta temperatura, alta humedad o que puedan mojar la máquina, como el cuarto de baño. (El purificador de aire puede causar fugas eléctricas y, por tanto, dar lugar a una descarga eléctrica o a un accidente por incendio).
- Cocina y otros lugares que emiten humos de cocina.
- Lugares donde se use aceite o gas combustible y se puedan causar fugas. (Puede producirse un incendio o humo debido a la ignición del aceite o del gas o a la succión de la máquina de aceite y gas combustible).
- Mantenga el producto alejado de plantas y animales. No deje que entren en la máquina sustancias volátiles o materiales combustibles, como la ceniza de un cigarrillo o el incienso, etc. (o podría causar un incendio).
- No utilice alcohol etílico o diluyente u otro disolvente para limpiar el purificador de aire, mientras tanto, evite que la superficie de la máquina entre en contacto con la bomba de aerosol. (El purificador de aire puede romperse y dañarse, incluso provocar un cortocircuito y, por lo tanto, dar lugar a una descarga eléctrica o riesgo de incendio).
- No utilice el purificador de aire en la habitación con insecticida de incienso (o los residuos químicos pueden acumularse en la máquina y liberarse en el aire a través de la salida de aire y por lo tanto hacer daño a su salud).
- Después de usar el insecticida en la habitación, abra la ventana para que la habitación quede del todo ventilada y entonces se podrá usar el purificador de aire.



**Por favor, no se sienta o se apoye en el producto.** (O puede causar daños al equipo y lesiones personales).



### Preparación para mover el purificador de aire.

Detenga el funcionamiento del producto, desconecte el enchufe.

-Cuando desconecte el enchufe de la toma, por favor manténgalo con la mano. (O puede causar daño al adaptador de corriente debido al estrés y así dar lugar a una descarga eléctrica, cortocircuito y fuego.)

### Cuando lo use junto con un calentador no eléctrico, por favor mantenga la zona ventilada.

Este producto no puede eliminar el CO (cuando el calentador no eléctrico está funcionando generará CO y otros gases. Si no se puede ventilar el aire de la habitación, se producirá una intoxicación).

-Esta aplicación no es un sustituto apropiado de ventilación como la limpieza regular con aspiradora o el uso de un ventilador o campana extractora mientras se cocina.

-El aparato no elimina el monóxido de carbono (CO) o el Radón (Rn). No puede ser utilizado como un dispositivo de seguridad en caso de accidentes con procesos de combustión y productos químicos peligrosos.

### Condiciones de funcionamiento

Por favor, no lo use en los siguientes lugares:

Los lugares con luz del sol directa y frente a una salida de aire o un lugar muy caluroso ya que puede causar deformación, deterioro, decoloración y falla del cuerpo de la máquina.

El lugar donde las cortinas y otras telas de seda pueden tapar la salida de aire o puedan influir en la precisión de la señal de adquisición del sensor.

Lugar donde se encuentran los equipos eléctricos con un campo magnético de alta intensidad y una fuerte interacción.

No comparta la toma de corriente con otros aparatos eléctricos con fuerte inducción electromagnética ya que puede causar daños.

Por favor, no coloque ningún objeto sobre el equipo.

No coloque imán, objetos metálicos o vasos de agua sobre la máquina (imanes u objetos metálicos pueden causar el mal funcionamiento del interruptor inductivo y el agua en el vaso de agua puede salpicar y, por tanto, causar daños a la máquina y descargas eléctricas).

### Cuando se usa durante mucho tiempo en el mismo lugar.

La pared y el suelo circundantes del producto pueden ensuciarse, por favor, cambie la posición del purificador al hacer el mantenimiento del producto.

El polvo y el polen, al ser partículas más pesadas, se suelen acumular en la parte más baja de la habitación. Por ello se recomienda que para un mejor filtrado, el producto se coloque siempre sobre el suelo.

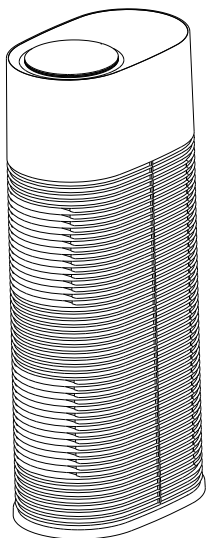
### Para mejorar la eficiencia de trabajo del purificador de aire, haga circular el aire en la habitación de manera eficaz y limpia.

Por favor, coloque el purificador de aire en el lugar donde se encuentre separado de cualquier pared a unos 30 cm tanto de la parte delantera, como las trasera, izquierda y derecha, así como de 100 cm en la parte superior para que el aire circule mejor y el purificador de aire trabaje más eficientemente.

## Presentación del producto

Este purificador de aire puede eliminar el polvo y los humos de forma eficaz en lugares con mucho humo, polvo, polen y otras partículas contaminantes, como un espacio interior, la zona de fumadores, salones etc. Este producto reducirá la probabilidad de que otras personas sufran el tabaquismo pasivo y protegerá su salud y la de su familia.

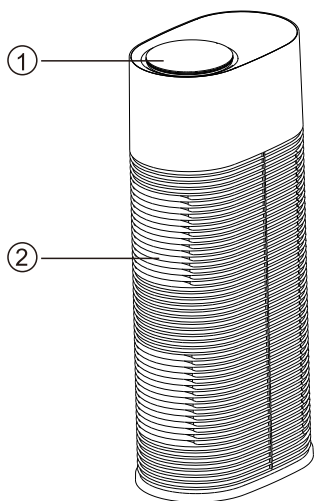
Este purificador de aire ha sido equipado con un filtro multifuncional, que puede eliminar eficientemente las partículas en el aire y eliminar eficazmente las partículas de nivel PM 2,5, la humedad ambiental y el olor (humo) para hacer que el aire que usted respira sea limpio y fresco



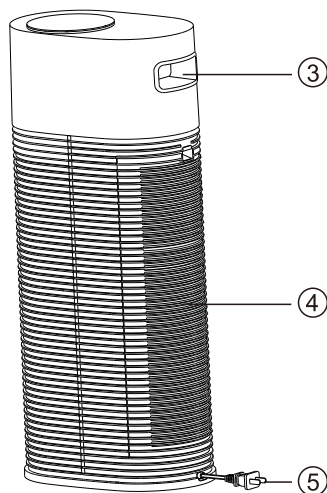
### **Filtro multifuncional**

Puede absorber el humo, el polen, el polvo y filtrar las bacterias del aire. Con función antibacteriana, puede limpiar profundamente el aire y eliminar eficazmente la PM 2,5. Puede eliminar la humedad, COV (Compuestos orgánicos volátiles) y el mal olor (humo) en el aire.

## Componentes



1. Panel de control
2. Salida de aire
3. Mango

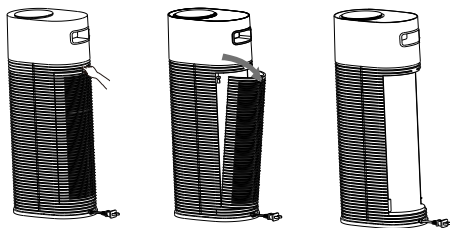


4. Entrada de aire
5. Cable de alimentación

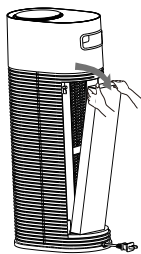
## Preparación para iniciar el aparato

### Desmontaje del filtro multifuncional

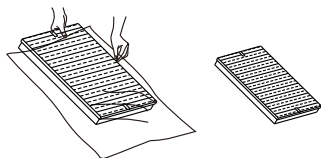
1. Presione el cierre y abra la tapa que hay en la parte parte posterior:



2. Retire el filtro del producto



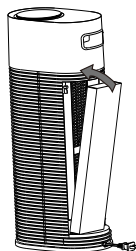
3. Saque el filtro multifuncional de la bolsa de plástico.



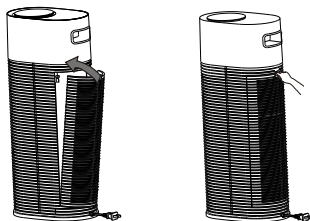
**!** El filtro multifuncional es un consumible, por esta razón, no está incluido en los períodos de garantía de la máquina. Por favor, confirme que el filtro multifuncional está en buenas condiciones antes de retirar la bolsa protectora.

### Instalar el filtro multifuncional

1. Instale el filtro multifuncional, (el lado con el cordón estará orientado hacia afuera).



2. Instale la tapa trasera y presione la hebilla hasta que escuche un sonido para probar que la lengüeta está bloqueada.



**!** Por favor, no utilice el purificador de aire si no se han instalado todos los filtros multifuncionales.

# Preparación para uso

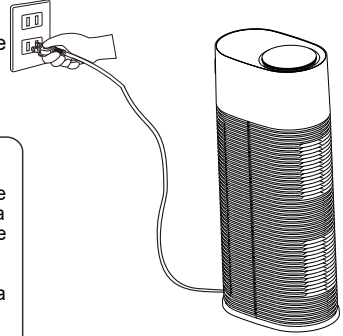
## Encendido

Coloque el purificador de aire sobre el suelo y conéctelo a una toma de corriente;

- Use únicamente el producto en un enchufe de 230V~50Hz.

- Antes de enchufarlo, por favor asegúrese de que su mano y el enchufe estén secos. Si su mano o el enchufe están húmedos, por favor, limpie el enchufe o la mano y luego enchufe el aparato en la toma de corriente.

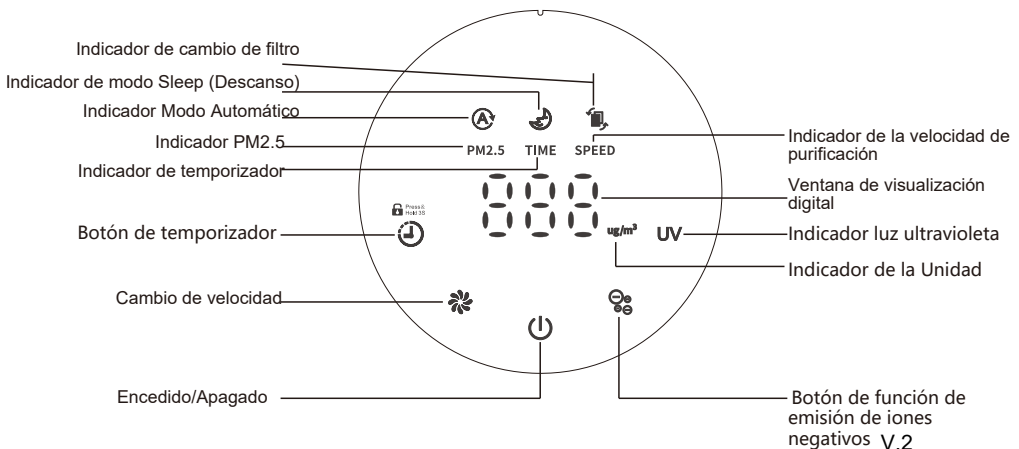
- Después de conectarlo, la luz de encendido del panel de control parpadeará una vez, cada vez que presione un botón, se emitirá un sonido.



- Por favor, cierre la puerta y la ventana durante el uso.
- Si la calidad del aire no mejora después de que el purificador de aire esté en funcionamiento durante mucho tiempo, por favor, abra la puerta y la ventana para mantener la ventilación de aire. (bajo un ambiente extremo).
- Por favor, coloque el purificador de aire en el lugar donde no haya una pared a menos de 30 cm en la parte delantera, trasera, izquierda y derecha y tampoco a menos de 100 cm en la parte superior para que el aire circule mejor y el purificador de aire funcione más eficientemente. No coloque nada encima del aparato y no se siente sobre el mismo.

## Panel de control

### Panel de control EPUR300UV



# Cómo se usa


## Puesta en marcha



Luz encendida



**Conecte la alimentación en la toma de corriente y pulse la tecla de encendido para arrancar.**

- Cuando esté encendido, presione la tecla central  el purificador comenzará a funcionar a una velocidad automática y la luz de modo automático se encenderá. Las luces de calidad del aire son rojas, verdes y azules;
  - Durante el primer uso, la velocidad de limpieza se ejecutará de acuerdo con la retroalimentación del detector de polvo interno. La pantalla mostrará el valor actual de PM2.5. Cuanto menor sea el valor, mejor será la calidad del aire;
  - Cuando esté en cualquier modo de trabajo excepto en el modo "listo", pulse el botón del modo y el purificador de aire detendrá el estado actual para entrar en el modo listo;
- ※ El modo de espera se denomina al estado en el que se conecta la alimentación y no se enciende el aparato.

## Luz ultravioleta



Luz encendida




- Cuando el purificador esté funcionando, el usuario puede pulsar "UV" (luz ultravioleta) para iniciar o parar la función de luz ultravioleta.

## Ajustar velocidad del aire



Luz encendida



- Cuando esté encendido, presione el botón  y la velocidad se cambiará de acuerdo al ciclo del modo automático, 1,2,3 y modo noche, en este punto, la pantalla mostrará la velocidad del viento establecida.
- En el modo Sleep, el monitor interior da respuesta a la calidad del aire, el volumen de aire siempre cumple con el efecto de silencio durante el sueño, en este momento, la luz del modo permanece tenue y el resto de luces del panel de control se quedan apagadas.
- En el modo automático o Sleep, la velocidad de purificación no necesita ser ajustada. Si desea cambiar el volumen del aire, por favor, pulse el botón de la velocidad del viento para salir del modo automático o del modo Sleep.

## Temporizador



Luz encendida



- Durante el estado de funcionamiento, presione la tecla "⌚" para iniciar la función de apagado del temporizador. La hora puede ser fijada como 1-2-3-4-12(h)-cancelar la temporización, la luz indicadora correspondiente estará encendida.
- Después de ajustar el apagado del temporizador, si se presiona la tecla "⏻", el ajuste del temporizador será cancelado e inmediatamente entrará en estado de apagado.

## Bloqueo infantil



- En estado de funcionamiento, el usuario puede presionar durante 3 segundos el botón del temporizador para activar o desactivar la función de bloqueo infantil.



## Iones negativos



Luz encendida



- En estado de funcionamiento, el usuario puede hacer *click* en "⊖" para activar o desactivar la función de emisión de iones negativos, el indicador correspondiente se encenderá.

## Resetear filtro multifuncional





Luz encendida



- El temporizador interno calculará el tiempo de funcionamiento acumulado. Cuando la luz del filtro parpadea, un timbre sonará cinco veces (cada vez que la máquina se encienda). Esto recuerda el cambio de filtro (el tiempo del temporizador se calcula en base a una prueba de simulación en el laboratorio, que puede no coincidir con el uso real. Cuando el efecto de la purificación es cada vez más pobre, por favor, cambie el filtro con antelación).
- Después de reemplazar el filtro, presione prolongadamente la tecla "UV" (luz ultravioleta) durante 3Seg. Se oír un timbre y luego la luz indicadora se apagará.
- Después de que la luz indicadora de "Reemplazo del filtro" parpadee, por favor reemplace el filtro a tiempo.

## Contenido de la caja

Posición de embalaje	Embalaje			Observaciones
Forma	Motor principal 	Manual 		
Cantidad	1	1		

## Especificaciones técnicas

Nombre del modelo	EPUR300UV
Voltaje/Frecuencia	230V~ 50Hz
Potencia	50W
Zona aplicable	≤24m <sup>2</sup>

# Mantenimiento

## Precauciones de mantenimiento

- El aparato debe estar desconectado de la toma de corriente antes del mantenimiento.

### Filtro multifuncional

- El filtro multifuncional no puede ser lavado con agua.
- El filtro multifuncional es un dispositivo de consumo, que no está incluido en el período de garantía.

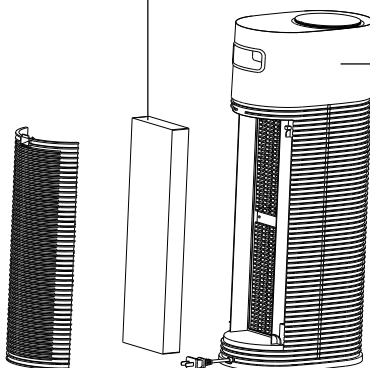
Boquilla de cepillo o boquilla de separación.



Acolchado con papel, etc.

Limpie el cuerpo de la máquina y el panel de control con un paño suave y seco. Por favor, no utilice un paño de textura dura para limpiar, ya que podría dañar la superficie.

Por favor, utilice un paño seco para limpiar el cable de alimentación para evitar que el agua residual de la superficie del enchufe cause una descarga eléctrica. Por favor, utilice un detergente neutro y no utilice detergente en polvo, detergente alcalino, agente blanqueador, alcohol o gasolina para limpiar el cuerpo de la máquina.



### Notas

Por favor, no utilice el purificador mientras desmonta el filtro multifuncional. (Perderá el efecto de la eliminación del polvo y el polvo inhalado puede causar fallo del sensor).

### Tiempo de referencia de la sustitución del filtro multifuncional

Filtro multifuncional	Cuando el filtro requiera ser cambiado el indicador de luz parpadeará (una vez de 3 a 6 meses).
Condición: el producto debe funcionar 8 horas al día si el ambiente de funcionamiento es normal.	
Si el ambiente está muy contaminado, por favor acorte el tiempo de cambio de filtro según la situación concreta.	

La frecuencia de sustitución del filtro multifuncional puede variar, dependiendo del uso real y del entorno de funcionamiento, por favor, sustituya el filtro multifuncional cuando la purificación no sea efectiva.

- Después de reemplazar el filtro multifuncional, presione la tecla UV durante 3 segundos y la luz indicadora de reemplazar el filtro se apagará, el reajuste habrá terminado.
- Por favor, manipule el filtro multifuncional como basura no combustible.

# Solución de problemas

- Los problemas que se pueden solucionar con el uso de la máquina se enumeran a continuación. Si no puede resolver el problema de acuerdo con la siguiente información, póngase en contacto con el servicio de atención al cliente.

Problema	Posible solución
La luz indicadora del filtro parpadea y no desaparece	Posiblemente ha descuidado el momento de reemplazar el filtro. Si la luz indicadora del filtro comenzó a parpadear y usted no lo reemplazó, debe hacerlo. Reemplace el filtro y presione la tecla UV durante 3 segundos. Después del reajuste, la luz indicadora se apagará.
No expulsa aire en la salida de aire	El aparato no está conectado a la corriente, por favor enchufe el aparato en la toma de corriente para encenderlo.
El producto ha estado funcionando durante mucho tiempo, pero la calidad del aire no ha mejorado significativamente	Es posible que no se haya colocado correctamente el filtro, por favor asegúrese de instalar el filtro correctamente en el orden indicado. Retire el filtro interior: filtro multifuncional -parte trasera. La humedad interior es demasiado alta, lo que ha formado condensación. Por favor, no coloque el producto en lugares con alta humedad, como el baño o el aseo. Hay una barrera alrededor del producto, que ha afectado al efecto de purificación. El área de la habitación donde se coloca el producto es demasiado grande. El área de la habitación recomendada para este producto es de 24 metros cuadrados
Hay suciedad en el aire que es difícil de eliminar	Por favor, compruebe si el filtro multifuncional HEPA está sucio. Si sigue sin mejorar después del mantenimiento, por favor, cambie el filtro multifuncional.
El olor del aire es difícil de eliminar	¿Se usa el producto en un lugar con un fuertes olores?... Si el producto se utiliza en lugares donde haya otros olores fuertes como de tabaco, asados, etc. generará olor durante varias semanas o meses, por favor, cambie el filtro multifuncional y siga ventilando con frecuencia.

## Disposición de eliminación



**ELIMINACIÓN:** No elimine este producto como residuos municipales sin clasificar. Es necesario recoger estos residuos por separado para un tratamiento especial.

En base a la directiva europea 2012/19/UE de residuos de aparatos eléctricos y electrónicos (RAEE), los electrodomésticos no pueden ser arrojados en los contenedores municipales habituales; tienen que ser recogidos selectivamente para optimizar la recuperación y reciclado de los componentes y materiales que los constituyan y reducir el impacto en la salud humana y el medio ambiente.

El símbolo del cubo de basura tachado se marca sobre todos los productos para recordar al consumidor la obligación de separarlos para la recogida selectiva. El consumidor debe contactar con la autoridad local o con el vendedor para informarse en relación a la correcta eliminación de su electrodoméstico.

# Garantía

## CONDICIONES DE LA GARANTÍA COMERCIAL EN ELECTRODOMÉSTICOS

Este aparato tiene una garantía de reparación de dos años, a partir de la fecha de venta, contra todo defecto de funcionamiento proveniente de la fabricación, incluyendo mano de obra y piezas de recambio. Para justificar la fecha de compra será obligatorio presentar la factura o tic et de compra. Esta garantía solo será efectiva en España.

### EXCLUSIONES DE LA GARANTÍA

1. Mandos a distancia, gomas de admisión de desagüe, atranques y juntas de puertas o burletes.
2. Esmaltes, pinturas, niquelados, cromados, oxidaciones u otro tipo de piezas que no afecten al funcionamiento interno del aparato (piezas o componentes estéticos).
3. Piezas de desgaste por uso, corrosión, oxidación ya sea causada por el normal uso o desgaste el aparato o acelerados por circunstancias ambientales o climáticas no propicias, arena y polvo notoriamente inapropiadas. No aptos para uso en exterior.
4. Averías producidas como consecuencia de uso anormal, negligente o inadecuado del aparato o por cualquier tipo de origen externo.
5. Responsabilidades civiles de cualquier naturaleza.
6. Daños consecuenciales al aparato siempre que estos no hayan sido provocados por una avería interna de funcionamiento.
7. Mantenimientos o conservación del aparato: revisiones periódicas, ajustes y engrases.
8. Las averías que pueden sufrir los accesorios y complementos, adaptadores, cables externos, bolsas, recambios sueltos de todo tipo, lámparas, así como cualquier pieza considerada consumible por el fabricante.
9. Averías causadas por una instalación incorrecta o no legal, ventilación inadecuada, modificaciones inapropiadas o utilización de piezas de recambio no originales.
10. Las averías que pueden sufrir los accesorios y complementos, así como cualquier pieza considerada consumible por el fabricante.
11. Electrodomésticos que se utilicen en aplicaciones industriales o para fines comerciales.
12. Electrodomésticos con número de serie ilegible.
13. Defectos o averías producidas como consecuencia de arreglos, reparaciones, modificaciones, o desarme de la instalación del aparato por un técnico no autorizado por el fabricante, o como resultado del incumplimiento manifiesto de las instrucciones de uso y mantenimiento del fabricante.
14. Durante el periodo de garantía es imprescindible conservar todos los manuales junto con el equipo. Si alguno de estos se perdiera, no podrá ser reclamada su reposición.
15. Las averías que tengan su origen o sean consecuencia directa o indirecta de: reacción o radiación nuclear o contaminación radiactiva; fenómenos de la naturaleza o meteorológicos de carácter extraordinario o catastrófico (inundaciones, fenómenos o movimientos sísmicos, erupciones volcánicas, huracanes, tempestades), hechos derivados de terrorismo, motín, alboroto o tumulto popular, manifestaciones y huelgas legales o ilegales; hechos de actuaciones de la Fuerzas Armadas o de los Cuerpos de Seguridad del Estado en tiempos de paz; conflictos armados y actos de guerra (declarada o no); vicio o defecto propio de los bienes; hechos calificados por el gobierno de la Nación como de catástrofe o calamidad nacional .

El diseño y las especificaciones están sujetos a cambios sin previo aviso para la mejora del producto.

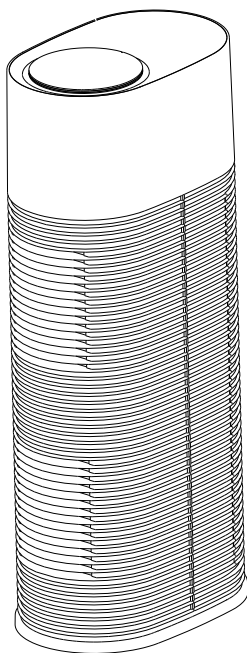


[www.easelectric.es](http://www.easelectric.es)

# **AIR PURIFIER**

## **User Manual**

### **EPUR300UV**



READ AND SAVE THESE INSTRUCTIONS

# Safety precautions

Please be sure to follow

To avoid the harm or damage to property that may be caused to you and others, please be sure to follow the following safety precautions.



## Warning

This sign indicates that "serious injury or death may be caused."



## Notice

This sign indicates that personal injury or damage to other articles may be caused.

• The categories of contents that must be followed are distinguished and explained by signs as follows:



This sign indicates prohibited items.



This sign indicates mandatory items.



## Warning



● **WARNING : "To Reduce The Risk Of Fire Or Electric Shock, Do Not Use This Fan With Any Solid-State Speed Control Device.**

● **Do not touch the power plug with wet hand.**  
(or it may cause electric shock)



● **Do not damage power cord or power plug**

• Do not cut, scratch, refit, excessively warp, pull, reverse and twist the power cord, or it may cause electric shock or fire accident.

• (If damaged, the power cord must be replaced by contacting the seller.)

● **Do not use the power, socket for connecting equipment exceeding equipment rated value and only use 230V 50Hz AC power.**

(Or it may cause short circuit or internal damage of power line and give rise to fire or electric shock accident.)

● **Do not allow children to operate the air purifier without adult supervision.**

(or it may cause electric shock or injury.)



● **It is forbidden to use chlorine or acid detergent.**

(The poisonous gas given out by detergent will do harm to health.)

● **It is forbidden to put the foreign objects into the air inlet, air outlet and other gaps.**

(Any contact with the interior of product may cause electric shock or injury.)

● **Please plug into the power socket entirely.**

If it is not plugged firmly, it may cause electric shock and even fire accident due to overheat.

Do not use the damaged plug or loosen power socket.

● **Please regularly clean the power plug.**

If there is dust on the power plug, the humidity may damage the insulated part of plug.

• Unplug the power plug and wipe with dry cloth.

• If the electric appliance is not used for a long time, unplug the power plug.

● **Before maintenance to electrical appliance, make sure of disconnecting power.**

(or the product may start suddenly and thus cause electric shock and injury.)

● **In case of any of following circumstances, please immediately turn off the power of machine.**

• If one switch does not work.

• If breaker works or fuse is burnt.

• If a burnt smell or unusual sound or vibration is felt.

• If there is any other abnormal phenomenon or fault.

● **If the power adapter of machine is damaged, please contact the seller**

● **This machine is not suitable for the disabled person, person with perceptual disturbance, person with intellectual disabilities or children to operate by their own.**

(It is exceptional if the machine is operated with the supervision and guidance of safety director).

● **Children are not allowed to operate the air purifier arbitrarily.**



● **Do not expose machine body to wet conditions.**

Or it may cause fire and electric shock accident due to short circuit.



● **Do not disassemble or refit the air purifier arbitrarily.**

(Arbitrary disassembly or refitting may cause fault or fire accident.) In case of fault, (Please Contact the seller)



# Notice



**•Do not place the machine in following places:**

- Unstable bearing surface(or the air purifier may be tipped over and fractured and cause personal injury and damage to substances.)
- Places with high temperature, high humidity or that may get the machine wet, such as bathroom (Air purifier may cause electric leakage and thus give rise to electric shock or fire accident)
- Kitchen and other places emitting cooking fumes.
- Place using oil or combustible gas and may cause leakage. (Fire or smoke may occur due to the ignition of oil or gas or suction of oil and combustible gas by machine)
- Please keep the product away from plants & animals.
- **Do not let volatile substance or combustible materials, such as cigarette or incense, etc. to enter the machine.** (Or it may cause fire accident)
- **Do not use ethyl alcohol or diluent or other solvent to clean the air purifier; meanwhile, avoid the surface of machine from contacting aerosol bomb.** (Air purifier may be fractured and damaged, even short circuit and thus give rise to electric shock or fire accident)
- **Do not use the air purifier in the room with incense insecticide.** (or the chemical residue may accumulate in the machine and release in the air through air outlet and thus do harm to the health.)
- After using insecticide in the room, open the window so that the room will be ventilated thoroughly and then the air purifier can be used.



**Please do not sit on and lean on the product.**

(Or it may cause equipment damage and personal injury.)



**• Prepare to move the air purifier**

Stop the operation of product, unplug the power plug .

**• When plugging the power plug, please hold the square head part of plug by hand .**

(Or it may cause damage of power adapter due to stress and thus give rise to electric shock , short circuit and fire.)

**• When using together with non-electric heater , please keep the air ventilating.**

• This product cannot eliminate CO (when the non -electric heater is operating. it will generate CO and other gases. If the air cannot be ventilated , it will result in poisoning )

• This appliance is not a substitute for proper ventilation , like regular vacuum cleaning , or use of an extractor hood or fan while cooking.

• The appliance does not remove Carbon Monoxide (Co) or Radon (Rn). It cannot be used as a safety device in case of accidents with combustion process and hazardous chemicals.

## Operating requirements

**• Please do not use in following places.**

- The place with direct sunshine and directly facing air outlet and heating place, or it may cause deformation, deterioration, decoloration and fault of machine body.
- The place that curtain and other silk fabrics may shield the air outlet, or it may influence the accuracy of signal acquisition of sensor.
- Surrounding place of electrical equipment with high-intensity magnetic field and strong interaction.

• Do not use the extension socket with other electric appliance with strong electro-magnetic induction , or it may easily cause damage.

• Please do not place objects on the machine.

• Do not place magnet ,metal objects and water glass on the machine (Metal and magnet may cause the malfunction of inductive switch and the water in the water glass may sprinkle and thus cause the damage to machine and electric shock.)

**• When used for a long time at the same place**

The surrounding wall and floor of product may be dirted, please adjust the placing position when maintaining the product.

• When filtering pollen or indoor raise dust , please place the air purifier on the ground , pollen and dust easily gather at the bottom air of indoor due to the weight ,it is ,therefore ,suggested that the product shall be placed on flat ground in the room.

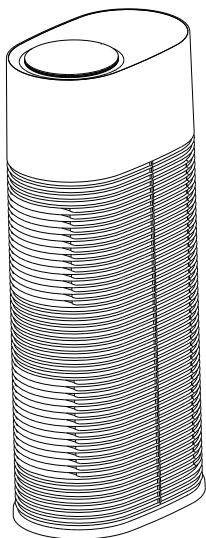
**• To enhance the working efficiency of air purifier, circulate the air in the room effectively and purify.**

Please place the air purifier in the place when there is no screen 30cm at the front ,rear, left and right and within the scope of 100cm on the top so that the air will be better circulated and air purifier will work more efficient.

## Product introduction

This air Purifier can remove dust and fume powerfully. The places with much smoke, dust, pollen and other particle pollutants, such as indoor space, smoking zone, parlour etc. It will reduce the probability of being affected by passive smoking and protect you and your family's health.

This air Purifier has been equipped with Multifunctional filter, which can efficiently remove the particulate matter in the air and effectively eliminate PM 2.5-level particulate matter, formaldehyde and odour (smoke) to make the air you breathe clean and fresh.

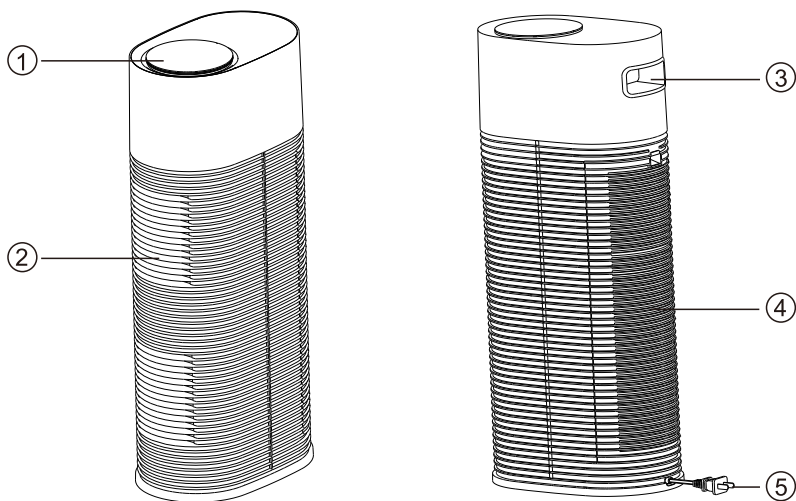


### • Multifunctional filter

It can adsorb the smoke, pollen, dust and filter the bacteria in air. With anti-bacterial function, it can deeply clean the air and effectively remove PM 2.5. It can effectively remove the formaldehyde, TVOC, bad smell (smoke) in the air.



# Component



- 1. Operation panel
- 2. Air outlet
- 3. Handle
- 4. Air inlet
- 5. Power line

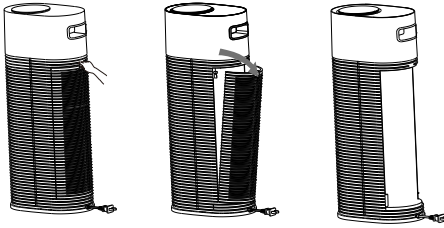
# Preparation for use

Please be sure to follow

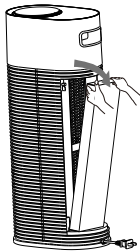
## Preparation for starting up

### Dismantle the multifunctional filter

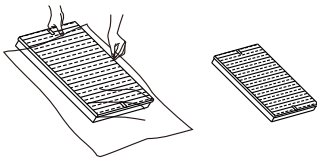
1. Press the clasp and open the back cover ;



2. Remove the strainer from the product ;



3. Take out the multifunctional filter from the plastic bag.



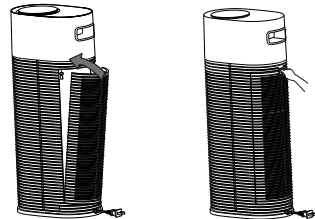
Since the multifunctional filter is a consumable . It is not involved in the warranty period of the whole machine . Please confirm that the multifunctional filter is in good condition before removing the protective bag.

### Install the multifunctional filter

1. Install the multifunctional filter ;  
(The side with drawstring will face outward)



2. Install the rear cover and press the buckle until you hear the "ba" sound to prove that the lock is locked.



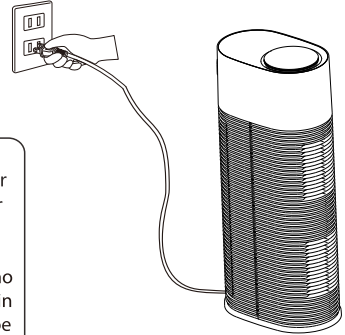
Please do not use the air purifier when all multifunctional filter have not been installed.

# Preparation for use

## Power on

Place the air purifier on a horizontal support and plug it into a power socket;

- Only use the product on 230V 50Hz socket.
- Before plugging in , please make sure that the hand and plug are dry. If the hand or plug is wet , please wipe the plug or hand and then plug into the power socket.
- After power on ,the light on operation panel will flicker for one time , press the button for every time, there will be "Beep" prompt sound.

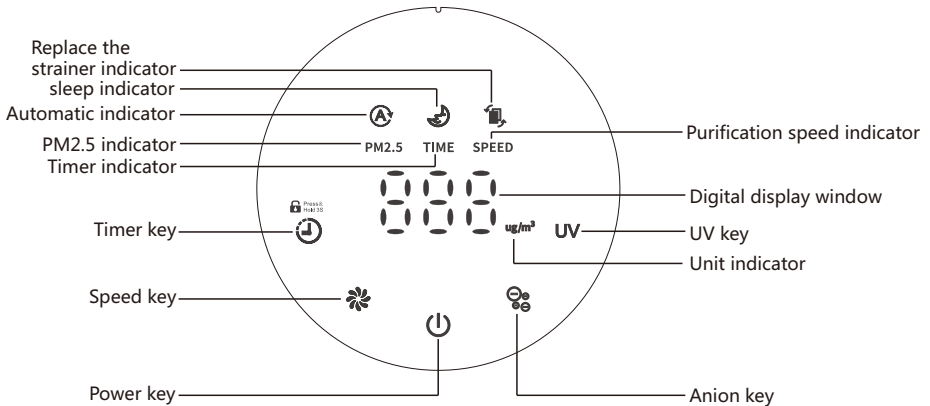


**!**

- Please close the door and window during use.
- If the air quality is not improved after the air purifier is operational for a long time , please open the door and window to keep air ventilation. (under extreme environment)
- Please place the air purifier in the place when there is no screen 30cm at the front, rear, left and right and within the scope of 100cm on the top so that the air will be better circulated and air purifier will work more efficient. Do not place anything on top of appliances and do not sit on the appliances.

# Control panel

## Operation panel of EPUR300UV



# How to use

## Starting up



Light on



**Plug the power plug into socket and press the power key to start up.**

- Under ready mode , press power key start machine , air purifier starts work and operates at auto speed , automatic light on and the air quality lights are red, green and blue;
  - During the first operation, the cleaning speed will be run according to the feedback of the internal dust detector. The digital tube displays the current PM2.5 value. The smaller the value, the better the air quality;
  - When on any working mode except "ready mode", press the key and air purifier will stop the present state to enter ready mode ;
- ※ Standby mode refers to the state when the power is switched on and not turned on.

## UV



Light on



- In working mode , the user can press the UV key to start or close the UV function .

## Wind speed setting



Light on



- In the power-on state, press the "Wind Speed" button, and the wind speed will be switched according to the cycle of automatic mode, 1、2、3 and sleep mode , at this point, the digital tube according to the set wind speed gear display the current wind speed;
- In the sleep mode, the indoor monitor feedback air quality, the air volume always meets the quiet effect during sleep, at this time, the key light is half on, other lights are all off .
- In the automatic or sleep mode, the purification speed does not need to be adjusted. If you want to change the air volume, please press the wind speed button to exit the automatic or sleep mode.

## Timing



Light on



- During operating state , press the "Time" key to start timing shut down function . The time could be set as 1-2-3-4-12(h)-cancel the timing , the corresponding indicator light will be on.
- After setting the timing shut down , if pressing the "power" key, the timing setting will be cancelled and immediately enter off state.

## Lock



- In working mode , the user can press the timing key for 3S , to start or close the lock function .

## Anion



Light on



- In working mode, the user can click on "Anion" key, to start or close the anion function, the corresponding indicator light will be on.

## Multifunctional filter resetting





Light on



- The internal timer will calculate the accumulative operating time . When the filter light flashes, the buzzer rings five times (every time the machine starts) , it reminds the change of strainer (the time of timer is calculated based on simulation test in the laboratory, which may not be coincident with actual use . When the purification effect is getting poorer , please replace the strainer in advance.)
- After replacing the strainer , long press the "wind speed" key for 3S and the buzzer will sound and then the indicator light will be out.
- After the "Filter Replacement" indicator light flickers ,please replace the strainer timely .

## Packing list

Packing position	Packaging of main engine			Remarks
Shape	Main engine 	Manual 		
Quantity	1	1		

## Specification parameters

Model Name	EPUR300UV
Rated voltage/Frequency	230V~ 50Hz
Rated power	40W
Applicable Area	≤24m <sup>2</sup>

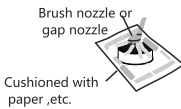
# Maintenance

## Maintenance precautions

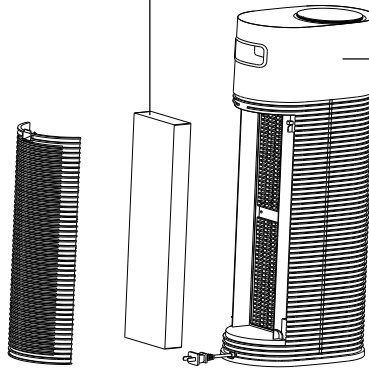
- The power plug must be unplugged and power connection must be disconnected before maintenance.

### Multifunctional filter

- Multifunctional filter cannot be washed by water.
- Multifunctional filter is consumable device , which is not involved in the warranty period.



Wipe the machine body and operation panel with dry soft cloth.  
 Please do not use cloth in hard texture to wipe, or it will cause the surface damage.  
 Please use dry cloth to handle the power line so as to prevent the residual water on the plug surface from causing electric shock.  
 Please use neutral detergent and do not use cleaning powder, alkaline detergent thinner, bleaching agent, alcohol and gasoline to clean the machine body.



### ! Notes

- Please do not operate while dismantling the multifunctional filter. (It will lose the effect of dust removal and the inhaled dust may cause the sensor fault)

### Reference time of replacing multifunctional filter

Multifunctional filter	When the replace strainer indicator light flickers (about once every 3 to 6 months.)
Condition: The product should be operated 8 hrs/day and operating environment is ordinary.	
If the operating environment is heavily polluted, please shorten the change time according to practical situation.	

The replacement frequency of the multifunctional filter may vary, depending on actual usage and operating environment. please replace the multifunctional filter when the purification is not effective.

- After replacing the multifunctional filter press the wind speed key for 3s and the replace filter indicator light will be out, resetting is finished.
- Please handle the used multifunctional filter as non-combustible rubbish.

# Troubleshooting

The problems that you may encounter when using the machine are listed below . If you are unable to solve the problem according to following information, please contact the customer care.

Problem	Possible solution
The filter indicator light flickers, and has not disappeared.	You have neglected the prompt of replacing strainer . When the filter indicator light started flickering , you failed to replace the strainer timely . You must replace the strainer and long press the wind speed key for 3s . After the resetting, the indicator light will be out .
There is no air at air outlet	The product is not connected to the power , please plug into the power socket to turn on the product .
Product has been operating for a long time , but the air quality is not improved significantly	Certain strainer may not be placed in the product , please make sure of installing strainer correctly in proper order. Start from the most inside strainer : multifunctional filter -- rear hood. The indoor humidity is too high , which has formed condensation. Please do not place the product in places with high humidity , such as bathroom , toilet . There is barrier surrounding the product , which has affected the purification effect. (Please refer to the contents in Notice) The room area where the product placed is too large. The recommended room area of this product is about 24m <sup>2</sup>
There is dirt in the air which is hard to remove	Please check whether the HEPA multifunctional filter is dirty. If it is still not improved after maintenance, please replace the multifunctional filter.
The smell in the air is hard to remove	Whether the product is used in the place with strong smell ? If the product is used under cigarette and roast and other strong smells, it will generate odor in several weeks or months, please replace the multifunctional filter and keep ventilating frequently.

## Correct disposal of this product



**DISPOSAL: Do not dispose this product as unsorted municipal waste. Collection of such waste separately for special treatment is necessary.**

The European Directive 2012/19 /UE on WEEE, requires that household electrical appliances must not be disposed of in the normal unsorted municipal waste stream. Appliances must be collected separately in order to optimize the recovery and recycling of the materials they contain, and reduce the impact on human health and the environment. The crossed out “wheeled bin” symbol on the product reminds you of your obligation, that when you disposed of the appliances, it must be separately collected. Consumers should contact their local authority or retailer for information concerning the correct disposal of their old appliance.

# WARRANTY

---

## CONDITIONS OF THE COMMERCIAL GUARANTEE IN HOUSEHOLD APPLIANCES

This appliance has a two-year repair warranty, from the date of sale, against all manufacturing malfunctions, including labor and replacement parts. To justify the purchase date, it will be mandatory to present the purchase invoice or receipt. This guarantee will only be effective in Spain.

### GUARANTEE EXCLUSIONS

1. Remote controls, drainage intake tires, door stops and seals or weatherstripping.
2. Enamels, paints, nickel-plating, chrome-plating, oxidation or other parts which do not affect the internal functioning of the appliance (aesthetic parts or components).
3. Parts subject to wear and tear, corrosion, oxidation either caused by normal use or wear of the appliance or accelerated by unfavourable environmental or climatic conditions, and notoriously unsuitable sand and dust. Not suitable for outdoor use.
4. Breakdowns caused by abnormal, negligent or unsuitable use of the device or by any type of external origin.
5. Civil liabilities of any nature.
6. Consequential damage to the device provided that this is not caused by an internal operating fault.
7. Maintenance or conservation of the device: periodic revisions, adjustments and greasing.
8. Damage to accessories and complements, adapters, external cables, bags, loose parts of all kinds, lamps, as well as any part considered consumable by the manufacturer.
9. Faults caused by incorrect or non-legal installation, inadequate ventilation, inappropriate modifications or use of non-original spare parts.
10. Malfunctions that may occur to accessories and complements, as well as any part considered consumable by the manufacturer.
11. Appliances used in industrial applications or for commercial purposes.
12. Appliances with illegible serial numbers.
13. Defects or malfunctions resulting from repairs, modifications, or dismantling of the appliance installation by a technician not authorised by the manufacturer, or as a result of manifest non-compliance with the manufacturer's operating and maintenance instructions.
14. During the warranty period it is essential to keep all manuals with the equipment. Should any of these be lost, no claim may be made for their replacement.
15. The breakdowns that have their origin or are a direct or indirect consequence of: Nuclear reaction or radiation or radioactive contamination; natural or meteorological phenomena of an extraordinary or catastrophic nature (floods, seismic phenomena or movements, volcanic eruptions, hurricanes, storms), events derived from terrorism, riots, popular uprisings or tumults, legal or illegal demonstrations and strikes; acts of the Armed Forces or the State Security Forces in times of peace; armed conflicts and acts of war (whether declared or not); vice or defect of property; acts qualified by the Government of the Nation as a "national catastrophe or calamity".

**Design and specifications are subject to change without notice for product improvement**



[www.easelectric.es](http://www.easelectric.es)